

DIAMOND ANSI 150



DIAMOND

Valvola a sfera tipo wafer serie pesante in acciaio inox e acciaio carbonio.
Antistatica a norme BS 6755, API 6FA, API 607.
Connessione con attuatori a norma ISO 5211.
Prescrizioni generali a norma BS 5351.

CONNESSIONI

Flange come da norma ANSI B16.5.

PRESSIONE DI ESERCIZIO

ANSI 150.

LIMITI DI TEMPERATURA

Da -20°C a +180°C. (AISI 316, PTFE)
Da -10°C a +180°C. (A105, PTFE)

DIAMOND

Wafer ball valve heavy series in stainless steel and carbon steel.
Fire safe BS 6755, API 6FA, API 607.
Connection with actuators to ISO 5211.
General prescriptions to BS 5351.

END CONNECTIONS

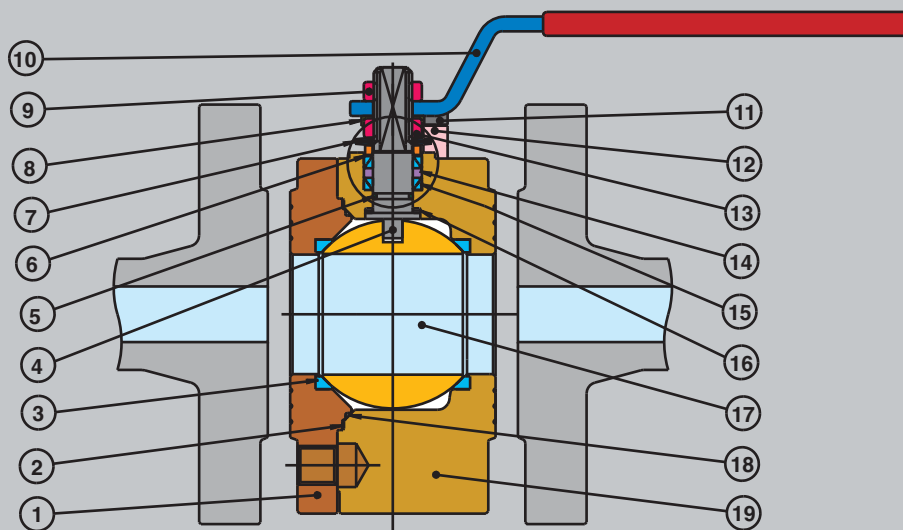
Flanges to ANSI B16.5.

WORKING PRESSURE

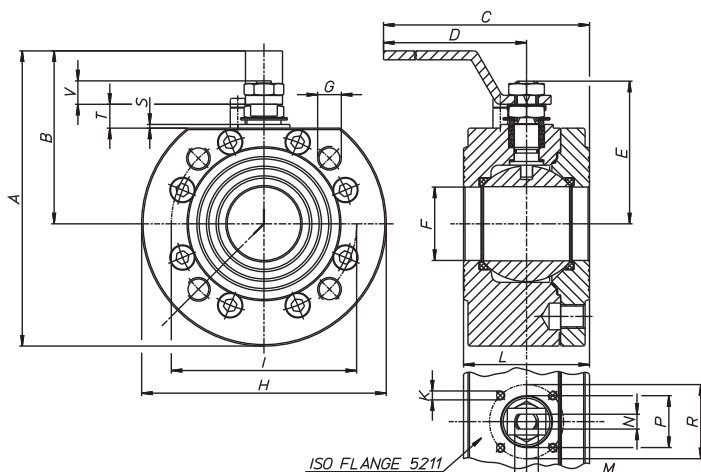
ANSI 150.

TEMPERATURE LIMITS

From -20°C to +180°C. (AISI 316, PTFE)
From -10°C to +180°C. (A105, PTFE)



PARTICOLARI COMPONENTS	DIAMOND acciaio inox DIAMOND stainless steel	DIAMOND acciaio carbonio DIAMOND carbon steel
1 Flangia di contenimento / Retaining flang	AISI 316 D 1.4401	A 105
2 Anello statico esterno / Outside static ring	Pure graphite	Pure graphite
3 Sedi laterali / Ball seats	Virgin P.T.F.E.	Virgin P.T.F.E.
4 Perno / Stem	AISI 316 D 1.4401	AISI 304 D 1.4301
5 O-ring / O-ring	Fluorelastomero / Fluoroelastomer	Fluorelastomero / Fluoroelastomer
6 Rondella di tenuta / Packing washer	AISI 304 D 1.4301	AISI 304 D 1.4301
7 Rondelle elastiche / Spring washers	AISI 301 D 1.4310	50 CrV4
8 Piastra ferma dado / Fixing-nut-plate	AISI 304 D 1.4301	AISI 304 D 1.4301
9 Dado bloccante / Locking nut	AISI 304 D 1.4301	A 105
10 Leva / Lever handle	AISI 304 D 1.4301	A 105
11 Vite per fermo di manovra / Screw for oper. stop	AISI 304 D 1.4301	A 105
12 Fermo di manovra / Operation stop	AISI 304 D 1.4301	A 105
13 Dado fissa perno / Stem retaining nut	AISI 304 D 1.4301	A 105
14 Anello superiore / Upper ring	Virgin P.T.F.E.	Virgin P.T.F.E.
15 Tenuta perno / Stem packing	Virgin P.T.F.E.	Virgin P.T.F.E.
16 Anello antifrizione / Thrust washer	Virgin P.T.F.E.	Virgin P.T.F.E.
17 Sfera / Ball	AISI 316 D 1.4401	AISI 304 D 1.4301
18 Guarnizione statica / Static gasket	Virgin P.T.F.E.	Virgin P.T.F.E.
19 Corpo / Body	AISI 316 D 1.4401	A 105



ESECUZIONI SPECIALI

Guarnizioni speciali
Versione sgrassata
Materiali corpo speciali

SPECIAL EXECUTIONS

Special gaskets available
Degreased version
Special materials available

Size	A mm	B mm	C mm	D mm	E mm	F mm	G mm	H mm	K mm	I mm	L mm	M mm	N mm	P mm	R mm	S mm	T mm	V mm	N° holes	ISO FLANGE	weight gr.
3"	244	149	394	333	132,5	78	5/8"	188	M8	152,5	122	M22	14	55	70	3	19	23,5	4	F07	21320
4"	277	167	448	370	148,5	96	5/8"	220	M10	190,5	155	M27	16	70	102	3	22,2	25,3	8	F10	39050
5"	309	181	463	370	166,5	118	3/4"	255	M10	215,9	185	M27	16	70	102	3	22,2	25,3	8	F10	55220
6"	396	249	689	584	200	144	3/4"	295	M12	241,3	235	M42	26	-	125	-	4	31,5	8	F12	91270
8"	475	288	739	584	235	192	3/4"	373	M12	298,4	310	M42	26	-	125	-	4	27	8	F12	177755

Coppia di sblocco in Nm / Breaking Torque in Nm

DN size	3"	4"	5"	6"	8"
0	75	150	240	310	600
19bar (ANSI150)	84,5	168	300	400	800

Nm

I valori in Nm possono cambiare a seconda dei materiali utilizzati per le sedi, della temperatura e del fluido. Per un utilizzo sicuro dei vari tipi di servocontrollo è necessario considerare un fattore di sicurezza idoneo.

Values in Nm can change depending on the material used for seats, on temperature and on the fluid used. For a safe working of the various sorts of servocontrol, it is necessary to consider a suitable safety factor.

Diagramma pressione/temperatura Pressure/temperature diagram

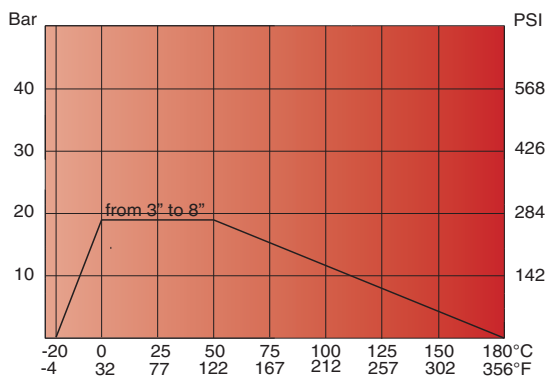


Diagramma perdite di carico Head loss diagram

